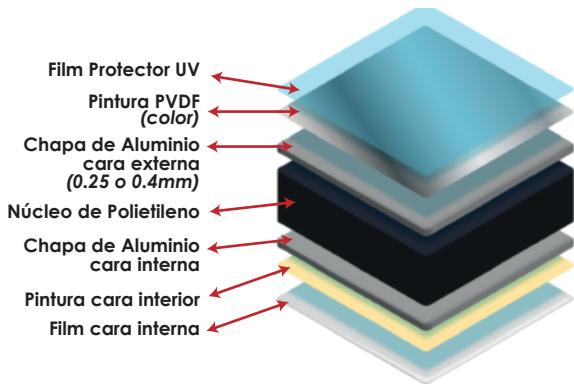




+56 9 95391966

## Alucolor®



Económico



Adaptabilidad a cualquier fachada



Lavable, antihongos



Durable en el tiempo

**Alucolor®** es un Panel de aluminio Compuesto el cual está elaborado con dos revestimientos de aluminio, uno en cada cara, adheridos a través de un proceso de calor y presión a un núcleo de polietileno.

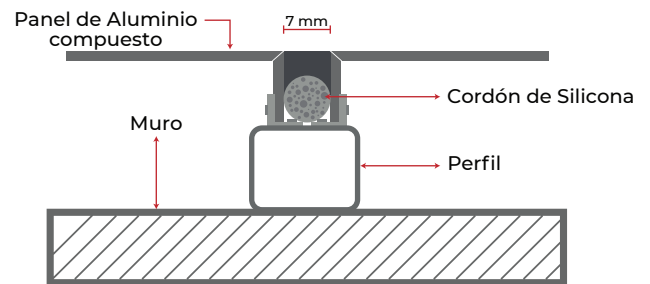
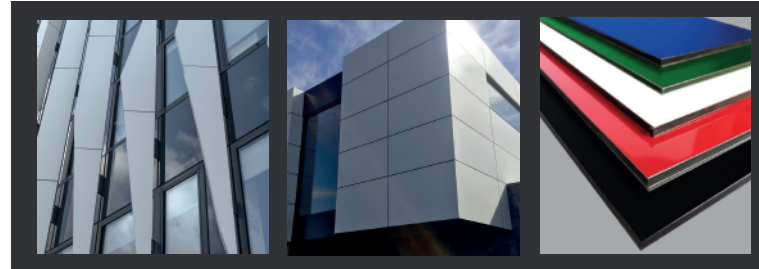
**Alucolor®** es producido a través de procesos de producción de alto performance, controlados a través de procesos de calidad avalados por la ISO 9001:2000, haciendo de esta una solución confiable en la aplicación de proyectos arquitectónicos, en fachadas y en señalética, donde se requiere extrema resistencia a la intemperie.

**Alucolor®** puede utilizarse en muros exteriores o interiores de tiendas, oficinas, bancos, hoteles, restaurantes, edificios corporativos, centros comerciales, clínicas, hospitales, centros médicos, laboratorios, edificios de vivienda, entre muchos otros. También encuentra su aplicación en carteles publicitarios, plataformas de exhibición, letreros, techos, carrocerías etc.

Item	Contenido	Resultado
Espesor Panel	mm	4
Espesor del aluminio	mm	0,4
Ancho del panel	mm	1500
Largo del panel	mm	5000
Colores en stock	Colores	blanco, gris silver, gris grafito y negro

**Alucolor®** está revestido con pintura PVDF, que es un acabado resistente a condiciones climáticas extremas, lo cual, garantiza que el material no se decolora y no sufre cambios estéticos con los rayos ultravioleta.

**Alucolor®** es ideal para ser aplicado en condiciones extremas, soportando climas con alcalinidad, salinidad o bien en zonas donde exista polución ácida industrial sin ser afectados por los cambios de temperatura, ni alteraciones producidas por los rayos U.V. Es un producto antihongos y es lavable.



Item	Norma	Resultado
Resistencia a cambios de temperatura	ASTM D1654	Ninguna anomalidad
Coefficiente de expansión térmica	ASTM D696	$3,0 \times 10^{-5} \text{ } ^\circ\text{C}^{-1}$
Temperatura de deformación térmica	ASTM D648	115°C
Conducción térmica	ASTM D976	Kcal/m.hr°C
Rigidez a la flexión	ASTM C393	15X105
Resistencia al impacto	ASTM D732	1605 kgf
Fuerza de adhesión	ASTM D903	0,74 kgf/mm
Aislamiento acustico	ASTM E413	29dB
Elasticidad	ASTM D790	4055 kg/mm2
Resistencia al corte	ASTM D732	2,6 kgf/mm2
Radio mínimo de flexión	ASTM D790	Transversal de 45 Mn
Módulo de elasticidad	ASTM C393	$2,5 \times 10^4 \text{ MPA}$
Propagación del quemado	ASTM E84	Calificado
Resistencia a la presión de viento	ASTM E330	Pasado
Resistencia al agua	ASTM E331	Pasado
Resistencia al aire	ASTM E283	Pasado